

Présentation Comité régional Interfel Centre-Val de Loire

Rencontre Association des Maires du Loiret – 05 juillet 2024



Les interprofessions du secteur agricole

Rôles d'une interprofession du secteur agricole

- Réponse des différents **maillons d'une filière** (**production, transformation, commercialisation**) aux **enjeux communs** auxquels une filière doit faire face.
- Mise en œuvre de **stratégies à moyen et long termes** pour créer un environnement favorable à l'**activité économique des opérateurs**.
- **Défense** des **intérêts des professionnels** qu'elle représente.

Les interprofessions du secteur des Fruits & Légumes:



F&L TRANSFORMES



- Créée en 1976
- Reconnue **seule interprofession nationale** pour les fruits et légumes frais par **les pouvoirs publics**.
- Reconnue par l'UE depuis le 21 novembre 1996.



Les membres d'Interfel

Les membres d'Interfel sont les associations représentatives au niveau national des différentes professions de la filière



Ne sont pas représentés à Interfel :
les F&L destinés à la transformation, les pommes de terre, les bananes.
Ces filières disposent de leurs propres interprofessions.

Les membres de l'interprofession nationale

Représentativité de la filière:

- 86% de l'amont
- 75% de l'aval

COLLÈGE AMONT



FNPF

Fédération nationale des producteurs de fruits



LÉGUMES DE FRANCE

Fédération nationale des producteurs de légumes



CONFÉDÉRATION PAYSANNE



COORDINATION RURALE



GEFEL

Gouvernance économique des fruits et légumes



FELCOOP

Fédération française de la coopération fruitière, légumière et horticole

COLLÈGE AVAL



ANEEFEL

Association nationale des expéditeurs et exportateurs de fruits et légumes



CSIF

Chambre syndicale des importateurs français de fruits et légumes frais



SNIFL

Syndicat national des importateurs / exportateurs de fruits et légumes



UNCGFL

Union nationale du commerce de gros en fruits et légumes



SAVEURS COMMERCE

Les spécialistes de l'alimentation de proximité



FCD

Fédération des entreprises du commerce et de la distribution



FCA

Fédération du Commerce Coopératif et Associé – collège alimentaire



RESTAU'CO

Réseau de restauration collective en gestion directe



SNRC

Syndicat national de la restauration concédée

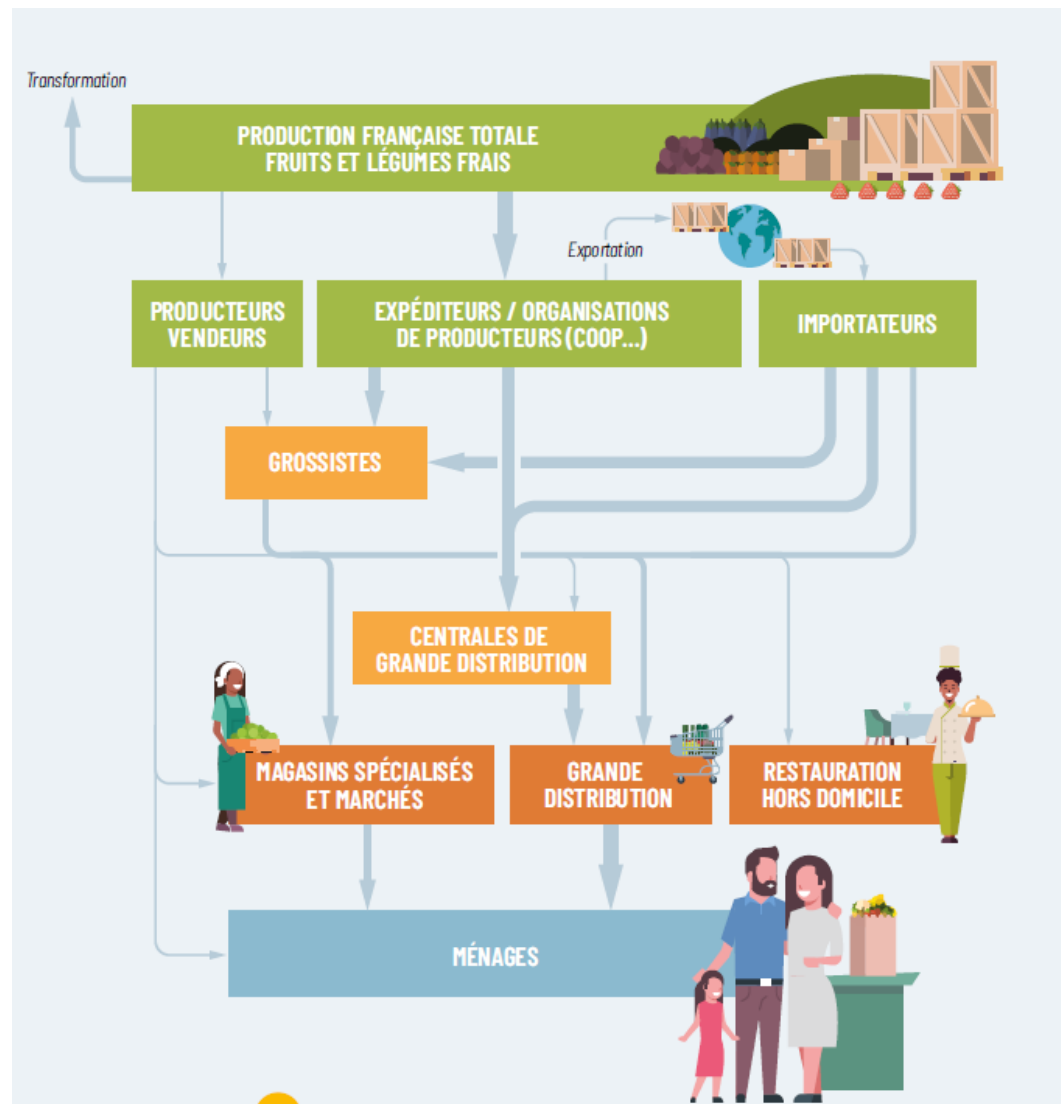
Distribution des F&L frais

La filière des F&L frais,
un **secteur économique majeur**

75 000
entreprises

450 000
emplois directs dont
337 000 saisonniers

20 milliards d'€ de
chiffre d'affaires
au niveau de la
consommation en 2018



Trois fonctions complémentaires



Aprifel



APRIFEL

**Médiation,
Scientifiques
Alimentation et
santé**

CTIFL

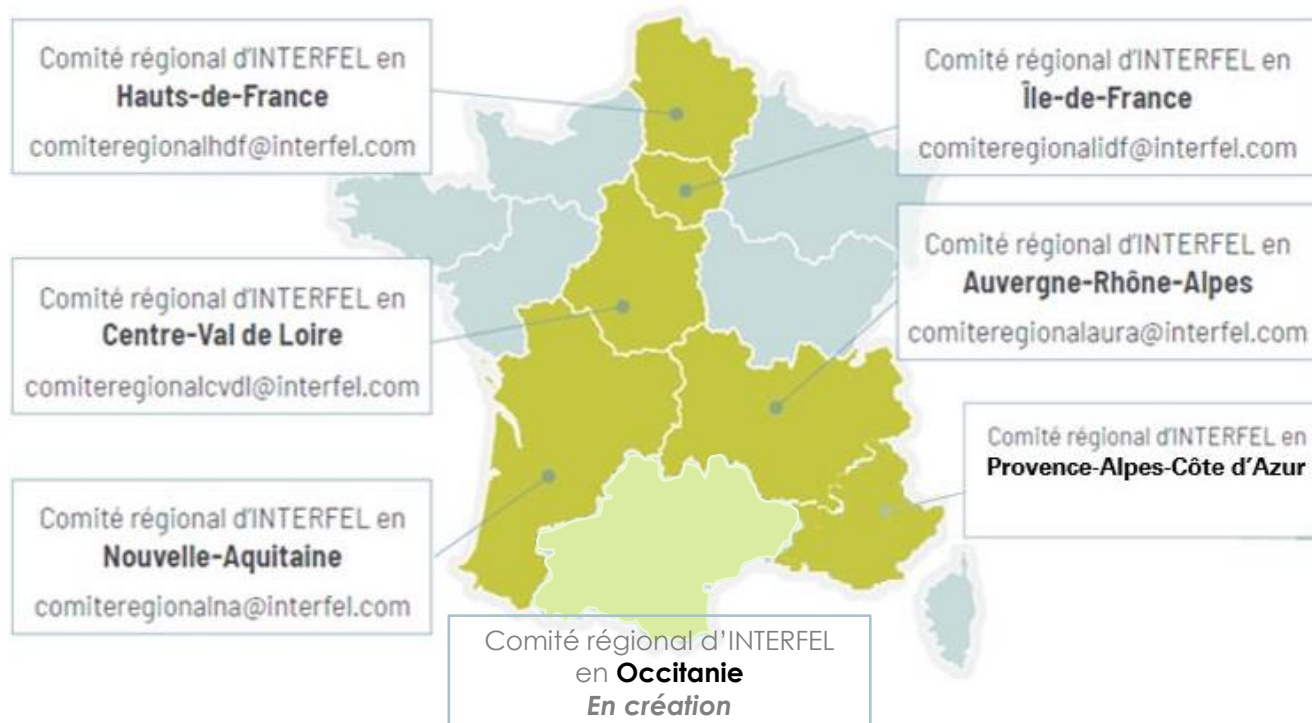
**Centres techniques,
Recherche,
expérimentation,
innovation, formation**

INTERFEL

**Prises de positions,
communication,
politique,
influence**

Déploiement des Comités régionaux

6 Comités régionaux d'INTERFEL depuis 2019 – un 7^{ème} en création



Principales missions :

L'interlocuteur privilégié sur le territoire sur tout sujet en lien avec les F&L frais.

Porter des **visions collectives**

Déployer le plan de filière et de **nouvelles actions interprofessionnelles** dans les territoires

Amplifier la communication métiers/produits à l'échelle régionale

Le Comité régional d'Interfel Centre-Val de Loire



Le Comité Régional d'Interfel Centre-Val de Loire est piloté par :

12 membres dont
19 administrateurs

6 pour l'**amont**

13 pour l'**aval**

Déléguée Régionale:
Laure BAUVILLARD

Cité de l'Agriculture - Orléans

☎ 07 65 15 43 77

comiteregionalcvdl@interfel.com





Charlie GAUTIER



Thierry MILLERIOUX



Eric LEPECHEUR



Pierre LEFEBVRE



Benoit GILLES
Président



Rémi BOUYSSOU



Anne-Emmanuelle ESTIVIN



Ali TUZEN



Carole LORY

Conseil d'Administration



Xavier GASGNON
Trésorier



Thierry PAPIN

Secrétaire
général



Michel PIQUET



Jérôme BROU
Vice-Président



Jean-Louis MOULON



Bertrand JUGIE



Brice DENIS



Paul GRELIER



Philippe DESHAYES



Sophie MALINAS





Quelques spécificités de la filière fruits et légumes frais en Centre-Val de Loire

Valeur

Rang

10^e région française en nb d'exploitations



Nombre d'exploitations

19 916

10^e région



8% de la prod nationale de **légumes**

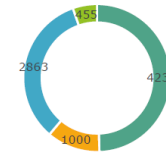


4% de la prod nationale de **fruits**



8 500 emplois dans la filière en CVdL

Emploi ETP de la filière fruits et légumes en
Centre-Val de Loire



• Production • Gros - Expédition • Distribution • Restauration collective

Focus : l'âge moyen des exploitants

- Âge moyen d'un chef d'exploitation fruitière et/ou légumière de Centre-Val de Loire : 50,2 ans en 2020 (contre 50,5 ans au plan national).
 - 49,3 ans pour les chefs d'exploitations légumières
 - 52,3 ans pour les chefs d'exploitations fruitières
 - 54 ans pour les exploitants spécialisés en arboriculture.
- La part des moins de 40 ans :
 - 24 % chez les spécialisés en maraîchage/horticulture
 - 23 % chez les spécialisés en grande culture
 - 16 % chez les spécialisés en arboriculture
 - 12 % chez les spécialisés en légumes frais de plein champ

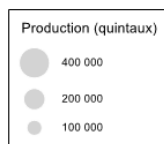
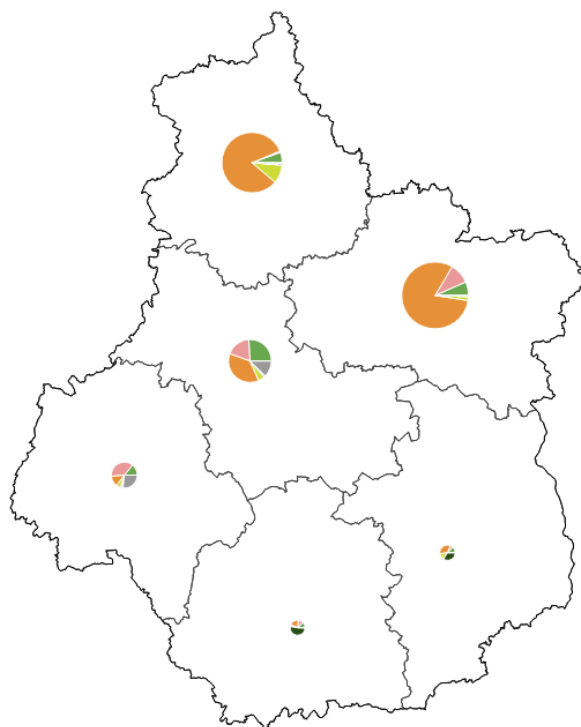
Un **renouvellement des générations** en
peine surtout en arboriculture :

Âge moyen de l'exploitant = 52,3 ans

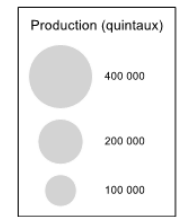
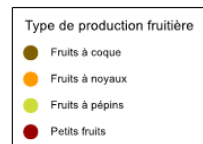
Que 16% des arboriculteurs < 40 ans

La production de fruits et légumes par département

La production légumière en CVdL (données-moyenne 2018-2020)



La production fruitière en CVdL (données 2020)



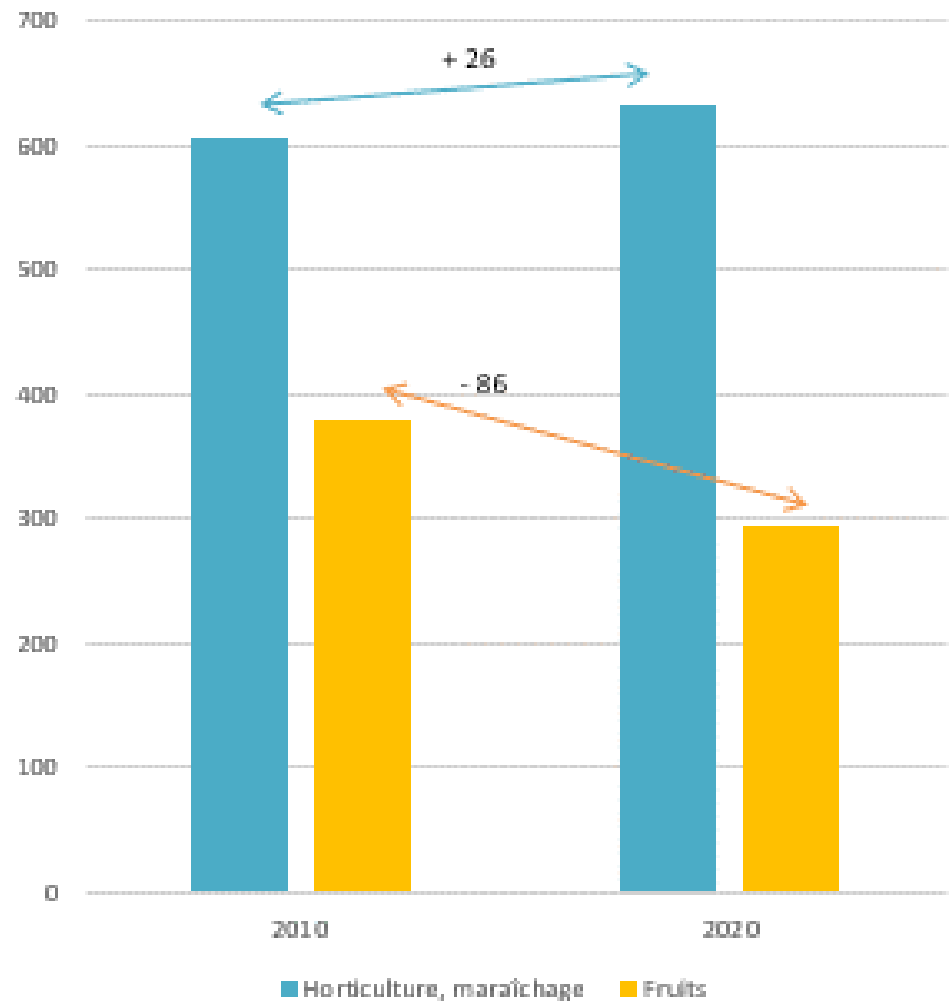
Données : Artique

Évolution des productions fruitière et légumières en CVdL depuis 10 ans

Production légumière en 

Production fruitière en 

Nombre d'exploitations spécialisées

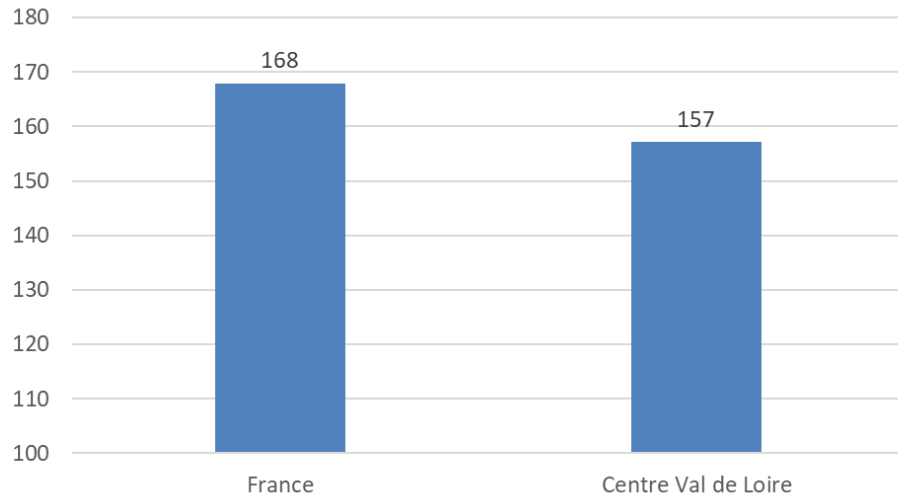


Source : RA 2020

La consommation en CVdL

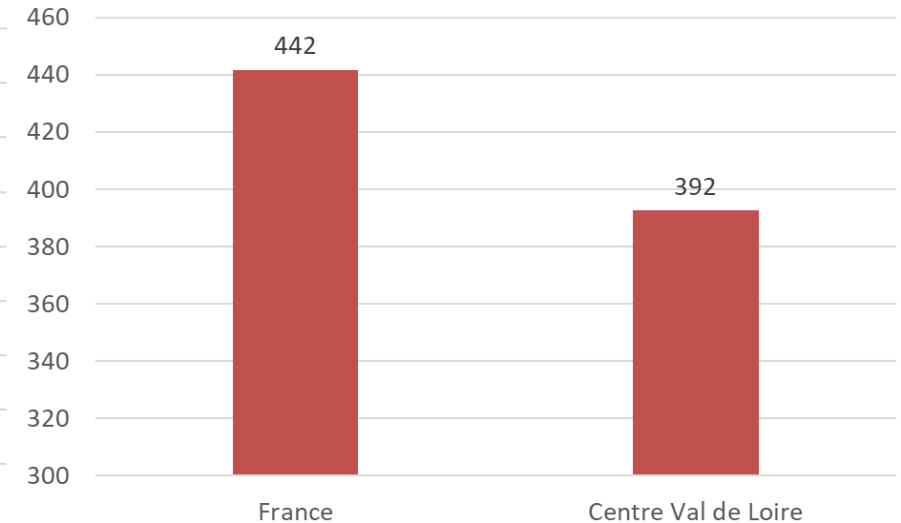
Quantités achetées par les ménages de F&L frais*
(moyenne 2018-2020)

kg/ménage



Sommes dépensées par les ménages en F&L frais
(moyenne 2018-2020)

€/ménage

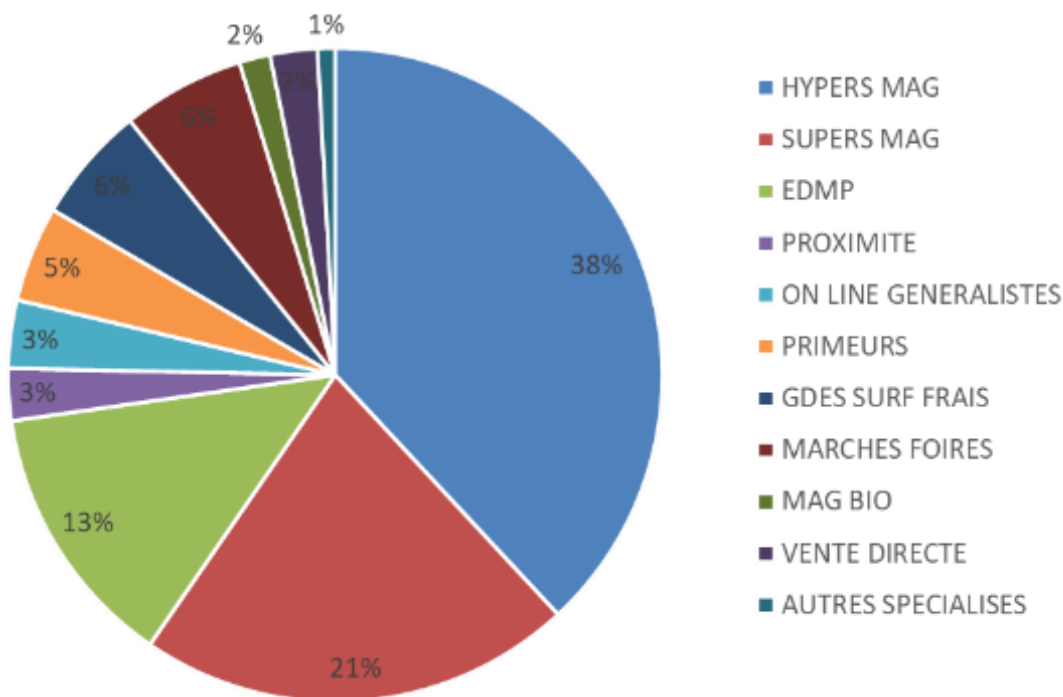


*: fruits et légumes frais hors pomme de terre
Source : données Kantar – calculs CTIFL

157 kg de F&L frais sont
achetés par ménage par
an en Centre Val de Loire
(moyenne 2018-2020)

392 € sont dépensés par
ménage par an en F&L frais
en Centre Val de Loire
(moyenne 2018-2020)

Répartition des lieux d'achat – Total F&L frais hors PdT
(moyenne 2018-2020)



La **Grande Distribution** représente **78% des achats de F&L frais** (hors PdT) en CVdL au lieu de 73% pour la moyenne nationale.

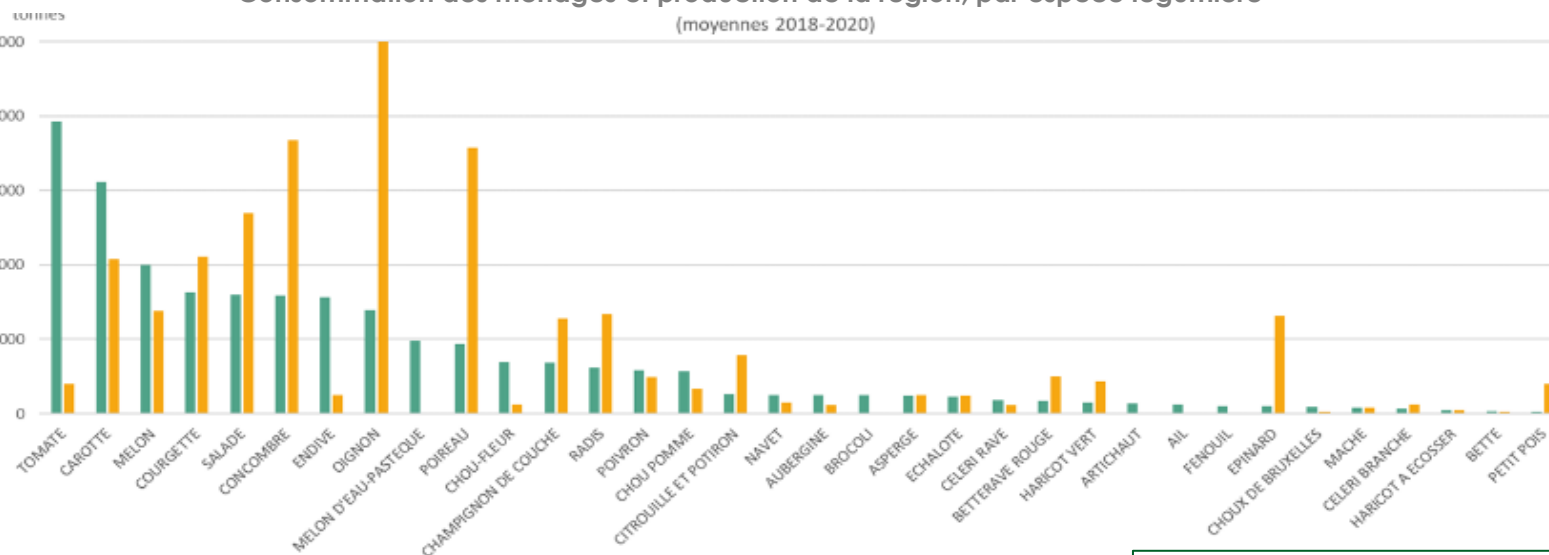
EDMP : Enseignes distribution à marque propre (ex hard-discount)

Source : données Kantar – calculs CTIFL

Le taux d'auto-alimentation en CVdL

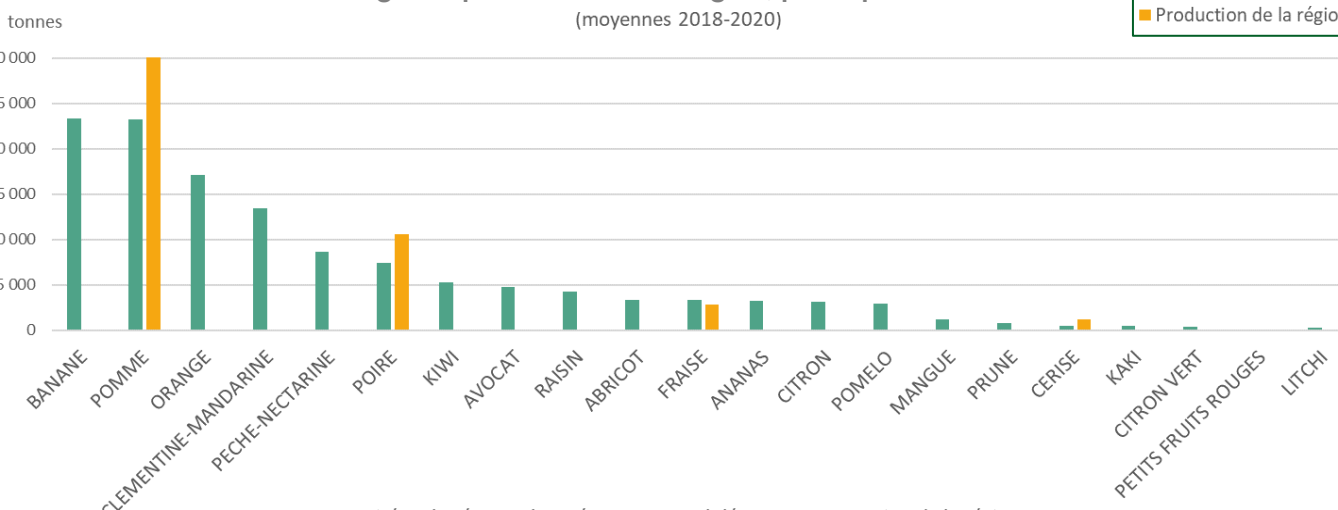
Consommation des ménages et production de la région, par espèce légumière

(moyennes 2018-2020)



Consommation des ménages et production de la région, par espèce fruitière

(moyennes 2018-2020)



■ Quantités achetées par les ménages, extrapolées = Consommation de la région
 ■ Production de la région pour le marché du frais (y.c. pour expédition et exportation)



Des actions concrètes sur le terrain portées par Interfel CVdL

Quelques exemples d'actions...

Animations filière et distribution de fruits dans les collèges



Rencontre des institutions



Participation à l'Open Agrifood ...



... au Printemps de Bourges...



... à Ferme Expo Tours



Un exemple d'action
concrète sur le terrain
-
Animations dans les
collèges



➤ Objectifs :

- Consommer un fruit lors de la récré matinale
- Faire découvrir la diversité des F&L
- Faire découvrir les maillons et les métiers de la filière des F&L



➤ Journée en 2 temps :

- **Distribution de fruits** lors de la récréation du matin
- **Animations** sur la pause méridienne :
 - Ateliers sensoriels avec une diététicienne : diversité des F&L
 - Ateliers « métiers » avec un professionnel de la filière des F&L
 - Tickets à gratter et lots à gagner



➤ Nouveauté 2025

- Visites terrain pour les élèves

- **4** partenariats : Loiret, Loir-et-Cher, Indre, et Cher
- **13** collèges au total
 - Loiret = 6 collèges
 - Loir-et-Cher = 2 collèges
 - Cher = 2 collèges
 - Indre = 3 collèges
- Environ **5000** élèves sensibilisés au total sur l'ensemble du territoire régional
- Plus de **20** retombées média dédiées à l'action « collèges





Des outils qui vous sont dédiés

Programme de promotion Programme Lait et Fruits à l'École (PLFE)

PLFE – Programme de promotion 2024

Le programme fruits et légumes à l'école est destiné aux **professionnels de la restauration collective et scolaire, et les collectivités territoriales**

Objectifs :

- **Promouvoir le programme** « Fruits et légumes à l'école »
- **Inciter les acteurs éligibles** à s'inscrire dans la démarche du PLFE

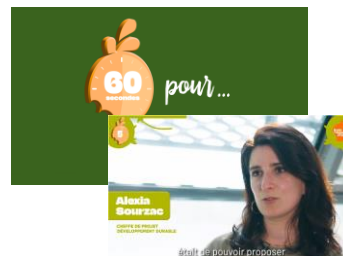
Guide professionnel B to B :

- 16 pages au format A4
- **Tirage à 600 ex**
- Disponibilité dès le 9 avril



Outils digitaux B to B :

- **3 vidéos** – « 60s pour comprendre le programme »
- **3 articles** en ligne sur le site Interfel.com :
 - Programme Fruits et Légumes à l'école, pour bien participer, l'essentiel est d'anticiper !
 - Programme Fruits et Légumes à l'école, 3 dates clés pour une mise en place sans pépin.
 - Programme Fruits et Légumes à l'école, en cas de contrôle, gardez le contrôle !



Spot TV grand public

- **Spot de 30s** (et déclinaisons plus courtes)
- A destination des **enfants et parents**
- Diffusé en **TV, cinéma, contenus affinitaires**



Les contenus sont disponibles sur le site [Interfel.com](https://www.interfel.com)

Fruits et légumes en restauration : de quoi parle-t-on ?



Des outils pour accompagner les acteurs de la restauration collective

Des outils structurants pour l'utilisation des Fruits & Légumes en restauration collective



Le Guide CTIFL des Fruits & Légumes Frais en RHD, véritable bible des produits et base d'un langage commun entre les acheteurs de la restauration collective et leurs fournisseurs

Le calendrier régional des disponibilités a pour objectif d'indiquer les périodes auxquelles sont disponibles les fruits et légumes frais, dans chaque région de France métropolitaine.

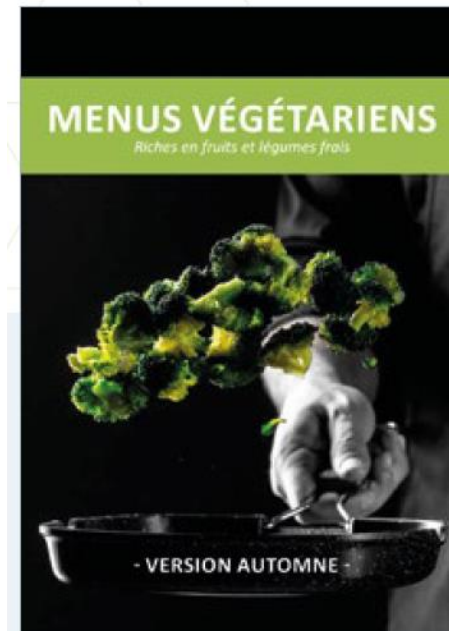


CENTRE-VAL DE LOIRE													Production annuelle pour le marché du frais (tonnes) - Moyenne 2017-2019						
LÉGUMES	J	F	M	A	M	J	Ji	A	S	O	N	D	CENTRE-VAL DE LOIRE	18 - Cher	28 - Eure-et-Loir	36 - Indre	37 - Indre-et-Loire	41 - Loir-et-Cher	45 - Loiret
	Oignons de couleur													126 500	400	71 780	1 380	1 120	27 610
Concombres (sous serres)													19 000	260	260	260	940	870	16 420
Poireaux													17 890	30	80	30	100	16 670	980
Laitues													9 630	300	540	60	1 060	430	7 260
Courgettes													9 450	40	300	460	560	7 900	160
Epinards													7 330	40	3 850	130	80	940	2 870
Carottes													7 640	130	630	150	300	1 090	5 360
Melons													7 080	0	20	0	5 370	1 650	20
Radis													6 470	20	40	20	130	50	6 210
Champignons cultivés													5 260	70	650	30	1 650	2 760	0
Potirons, courges et citrouilles													3 480	30	200	20	1 810	1 050	380
Betteraves potagères													3 290	1 100	1 580	50	180	380	0
Haricots verts (y compris haricots beurre)													3 230	40	200	80	2 380	400	40
Fraises													3 030	20	80	30	160	2 700	50
Chicorées													2 350	80	1 050	40	300	660	230
Poivrons et piments													2 150	0	0	0	370	370	1 420
Tomates													2 070	100	250	70	810	220	630
Persil													1 720	200	340	410	130	190	370
Petits pois (grain)													1 710	360	270	250	30	780	20
Choux autres													1 590	430	160	50	200	360	370
Oignons blancs													1 460	10	210	60	50	190	940
Endives chicons													1 260	140	130	110	760	120	0
Echalotes													1 190	0	250	0	10	360	570
Rapports en production													1 060	30	40	20	190	550	230
Salafis et scorsonère													860	0	0	0	60	790	0
Autres salades													820	10	150	10	320	120	210
Navets potagers													760	20	60	50	120	150	370
Chou-fleur													690	10	310	0	270	40	60
Céleri raves													600	20	70	30	140	60	260
Aubergines													590	60	60	60	120	60	230
Céleri branches													590	60	30	30	400	30	30
FRUITS																			
Pommes de table													61 510	17 800	2 320	780	31 610	1 810	7 180
Poires de table													9 850	370	250	120	3 070	340	5 700
Bigarreaux													860	0	0	60	20	0	740

Sources: Agreste, Chambres d'Agriculture, CTIFL, Elaboration: CTIFL

Des outils structurants pour l'utilisation des Fruits & Légumes en restauration collective

Les recommandations pour l'achat public des Fruits & Légumes Frais, pour des achats efficients



Des menus végétariens frais et de saison en lien avec les obligations de la loi EGalim

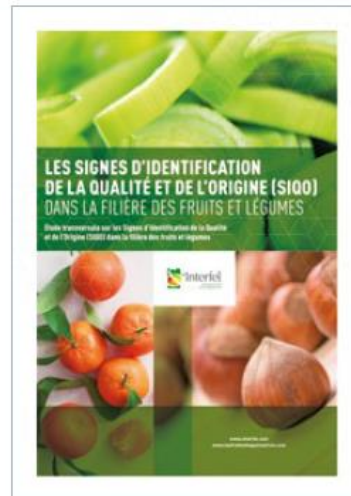
Pour vous accompagner dans l'atteinte des objectifs de la loi EGalim

Et notamment sur les achats de produits durables et de qualité

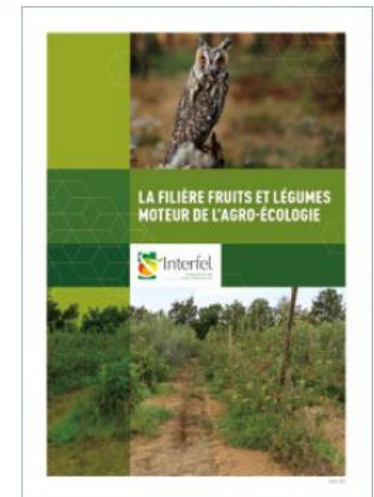
Le Guide de développement des filières de fruits et légumes Bio



Les signes d'identification de la qualité et de l'origine (SIQO) dans la filière des Fruits et Légumes



La filière Fruits et Légumes moteur de l'agro-écologie (dont les principales données sur la HVE)



Merci pour votre écoute!

Contact:

Laure BAUVILLARD

l.bauvillard@interfel.com

07.65.15.43.77